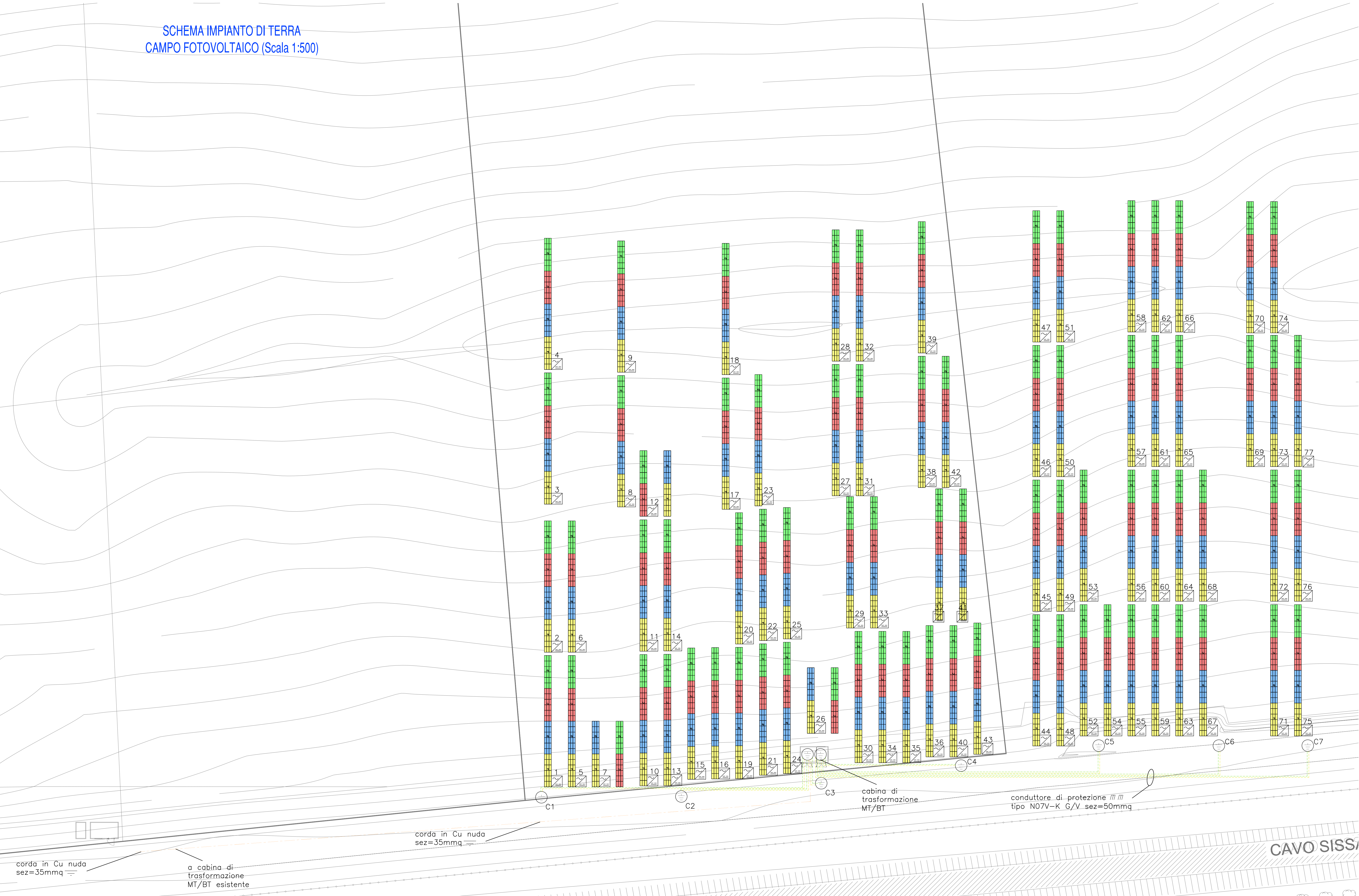
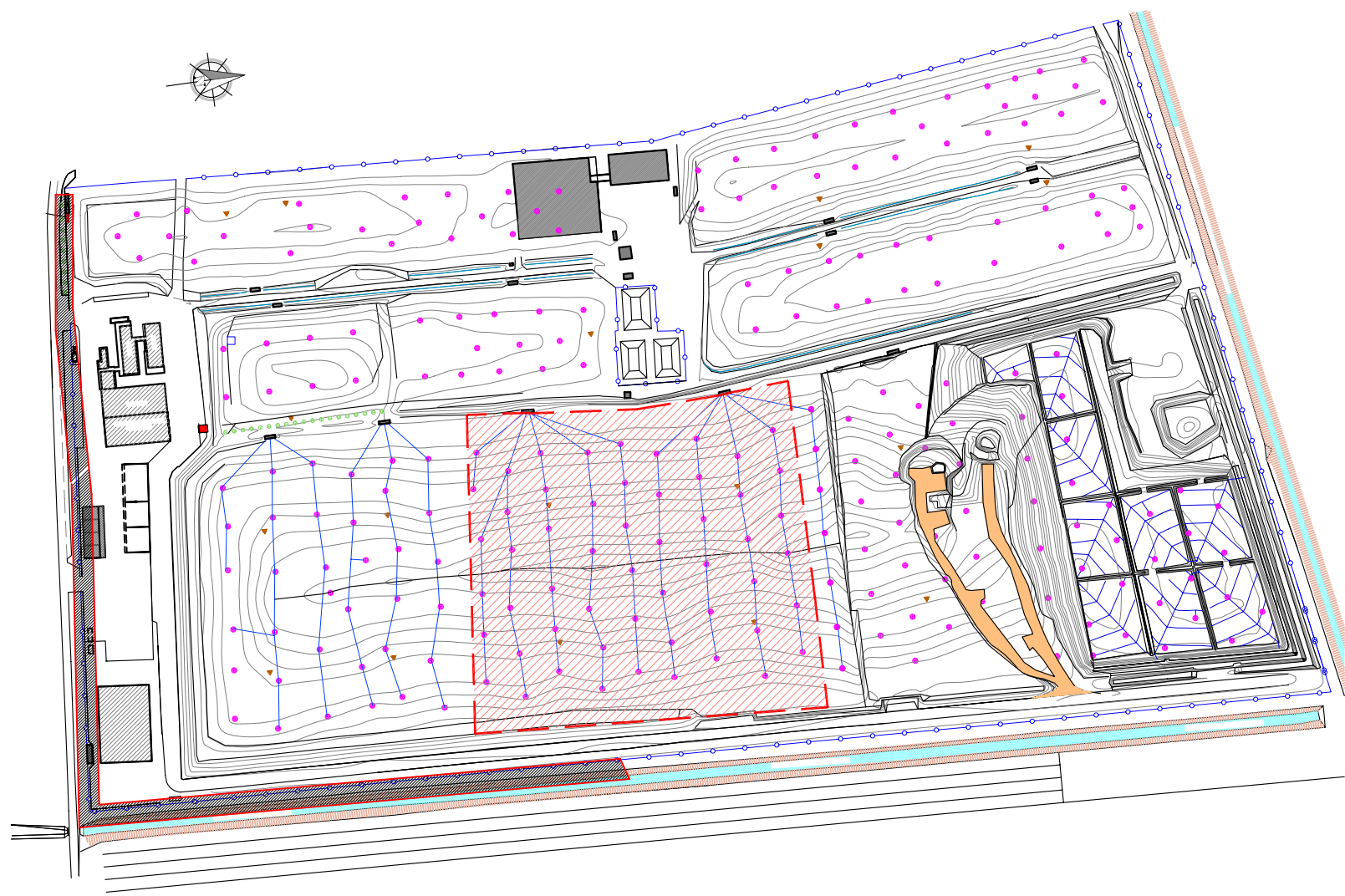


SCHEMA IMPIANTO DI TERRA
CAMPO FOTOVOLTAICO (Scala 1:500)



INDIVIDUAZIONE ZONA OGGETTO
DI INTERVENTO - (Scala 1:5000)



LEGENDA SIMBOLI

- DISPERSORE ORIZZONTALE TIPO CORDA IN RAME NUDA
SEZIONE MINIMA 35 mmq - DIAMETRO FILI ELEMENTARI 1,8 mm
- CONDUTTORE DI TERRA/EQUIPOTENZIALE TIPO N07V-K GALLO-VERDE
- COLLETORE DI TERRA COSTITUITO DA BARRA IN RAME PREFORATO
O IDONEA MORSETTERIA

SIMBOLOGIA DEI TIPI DI CONDUTTURE

	CONDUTTURE CON POSA IN ESECUZIONE INTERRATA
	CONDUTTURE CON POSA IN ESECUZIONE IN CANALE/PASSERELLE FORATE
	CONDUTTURE CON POSA IN ESECUZIONE INCASSATA
	CONDUTTURE CON POSA IN ESECUZIONE A VISTA
	CONDOTTO SCARRE PREFABBRICATE

Regione EMILIA ROMAGNA

Provincia di REGGIO EMILIA

Comune di NOVELLARA

s.a.b.a.r. s.p.a.
Servizi Ambientali Bassa Reggiana

**DISCARICA CONTROLLATA
PER RIFIUTI NON
PERICOLOSI DI NOVELLARA**

Oggetto:

**REALIZZAZIONE DI IMPIANTO FOTOVOLTAICO DA 997,92 kWp
SULLA COPERTURA DEFINITIVA DEI BACINI 13+16
DELLA DISCARICA CONTROLLATA PER RIFIUTI NON
PERICOLOSI DI NOVELLARA**

Titolo:

**IMPIANTO ELETTRICO
SCHEMA IMPIANTO DI TERRA**

Tav. n°
I.E.2

Progettazione:

**AZIENDA CON SISTEMA DI
GESTIONE PER LA QUALITÀ
CERTIFICATO DA DNV
= UNI EN ISO 9001:2000 =**
V. Manzoni, 20-42017 Novellara (RE)
Tel. 0522-652022 Fax 0522-651603

Per. Ind. Simone Bellini

Revisione:

Data:

Data:

Scale:

Collaboratori:

ing. Junior Daniela Moris, ing. Sara Ganapini, geom. Nicola Spallanzani